

BASIN ÖZETİ

Otomobil ve Hafif Ticari Araç Pazarı

2019 Yılı İlk Yedi Ayında %47,5 Azaldı.

Otomobil Pazarı %46, Hafif Ticari Araç Pazarı %53 Azaldı.

Türkiye otomobil ve hafif ticari araç toplam pazarı, 2019 yılı ilk yedi ayında bir önceki yılın aynı dönemine göre %47,53 azalarak 213.071 adet olarak gerçekleşti. 2018 yılı ilk yedi ayında 406.082 adet toplam pazar gerçekleşmişti.

Otomobil satışları, 2019 yılı ilk yedi ayında geçen yıla göre %45,96 oranında azalarak 171.776 adet oldu. Geçen yıl aynı dönemde 317.894 adet satış yaşanmıştı.

Hafif ticari araç pazarı, 2019 yılı Ocak-Temmuz döneminde geçen yıla göre %53,17 azalarak 41.295 adet oldu. 2018 yılı aynı dönemde 88.188 adet satış gerçekleşmişti.

Otomobil ve Hafif Ticari Araç Pazarı

2019 Temmuz Ayında %66 Azaldı.

Otomobil Pazarı %63, Hafif Ticari Araç Pazarı %76 Azaldı.

2019 yılı Temmuz ayı otomobil ve hafif ticari araç pazarı 17.927 adet oldu. 52.734 adet olan 2018 yılı Temmuz ayı otomobil ve hafif ticari araç pazar toplamına göre satışlar %66 oranında azaldı.

2019 yılı Temmuz ayında otomobil satışları bir önceki yılın aynı ayına göre %63,36 azaldı ve 15.398 adet oldu. Geçen sene 42.024 adet satış gerçekleşmişti.

2019 yılı Temmuz ayında hafif ticari araç pazarı 2018 yılının Temmuz ayına göre %76,39 azaldı ve 2.529 adet olarak gerçekleşti. Geçen sene 10.710 adet satış yaşanmıştı.

2019 yılı Temmuz ayı sonunda 1600cc altındaki otomobil satışlarında %47,3 , 1600-2000cc aralığında motor hacmine sahip otomobil satışlarında %48,3 ve 2000cc üstü otomobillerde %34,5 azalış izlendi. 2019 yılı Temmuz ayı sonunda 96 adet elektrikli ve 5.495 adet hibrit otomobil satışı gerçekleşti.

2019 yılı Temmuz ayı sonunda otomobil pazarında ortalama emisyon değerlerine göre en yüksek paya %36,64 oranıyla 100-120 gr/km arasındaki otomobiller 62.932 adet ile sahip oldu.

2019 yılı Temmuz ayı sonunda dizel otomobil satışlarının payı %56,10'a gerilerken, otomatik şanzımanlı otomobillerin payı %67,04'e ulaştı.

2019 yılı Temmuz ayı sonunda otomobil pazarı segmentinin %86,97'sini vergi oranları düşük olan A, B ve C segmentlerinde yer alan araçlar oluşturdu. Segmentlere göre değerlendirildiğinde, en yüksek satış adetine %63,0 pay alan C (108.255 adet) segmenti ulaştı. Kasa tiplerine göre değerlendirildiğinde ise en çok tercih edilen gövde tipi yine Sedan otomobiller (%50,8 pay, 87.326 adet) oldu.

2019 yılı Temmuz ayı sonunda Hafif Ticari Araç Pazarı gövde tipine göre değerlendirildiğinde, en yüksek satış adetine %71,37 pay ile Van (29.472 adet), ardından %12,82 pay ile Kamyonet (5.296 adet) ve %7,94 pay ile Pick-up (3.277 adet) ve %7,87 pay ile Minibüs (3.250 adet) yer aldı.

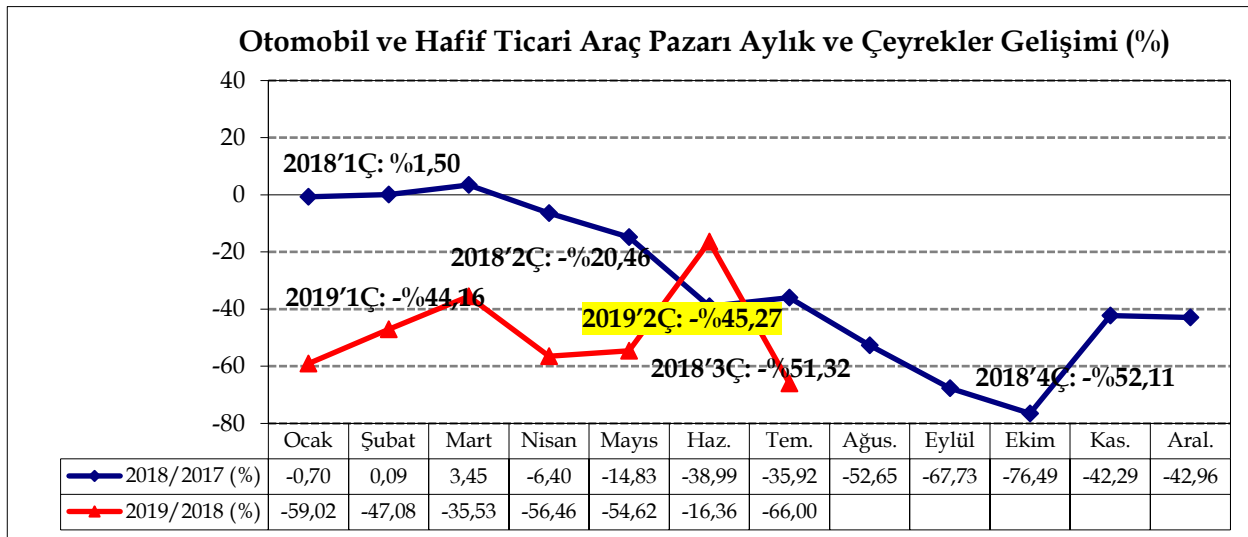
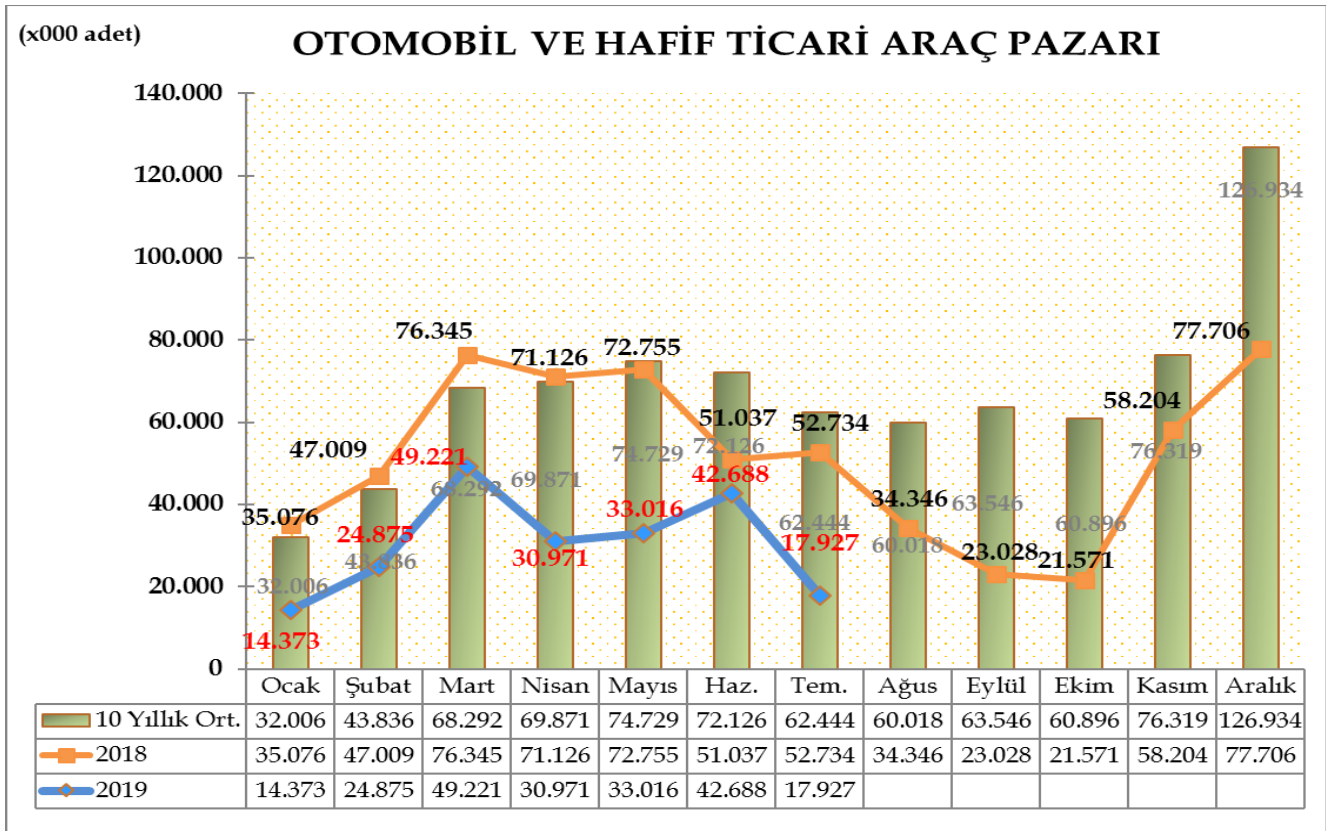
2019 yılı otomotiv sektörü **toplam pazarının 340 bin - 380 bin adet** aralığında olması tahmin edilmektedir.

Dr. Hayri ERCE
Genel Koordinatör
Otomotiv Distribütörleri Derneği

Türkiye Otomotiv pazarında otomobil ve hafif ticari araç toplam pazarı, 2019 yılı ilk yedi ayında bir önceki yılın aynı dönemine göre %47,53 azalarak 213.071 adet olarak gerçekleşti. 2018 yılı ilk yedi ayında 406.082 adet toplam pazar gerçekleşmişti.

2019 yılı Temmuz ayı otomobil ve hafif ticari araç pazarı 17.927 adet oldu. 52.734 adet olan 2018 yılı Temmuz ayı otomobil ve hafif ticari araç pazar toplamına göre satışlar %66 oranında azaldı.

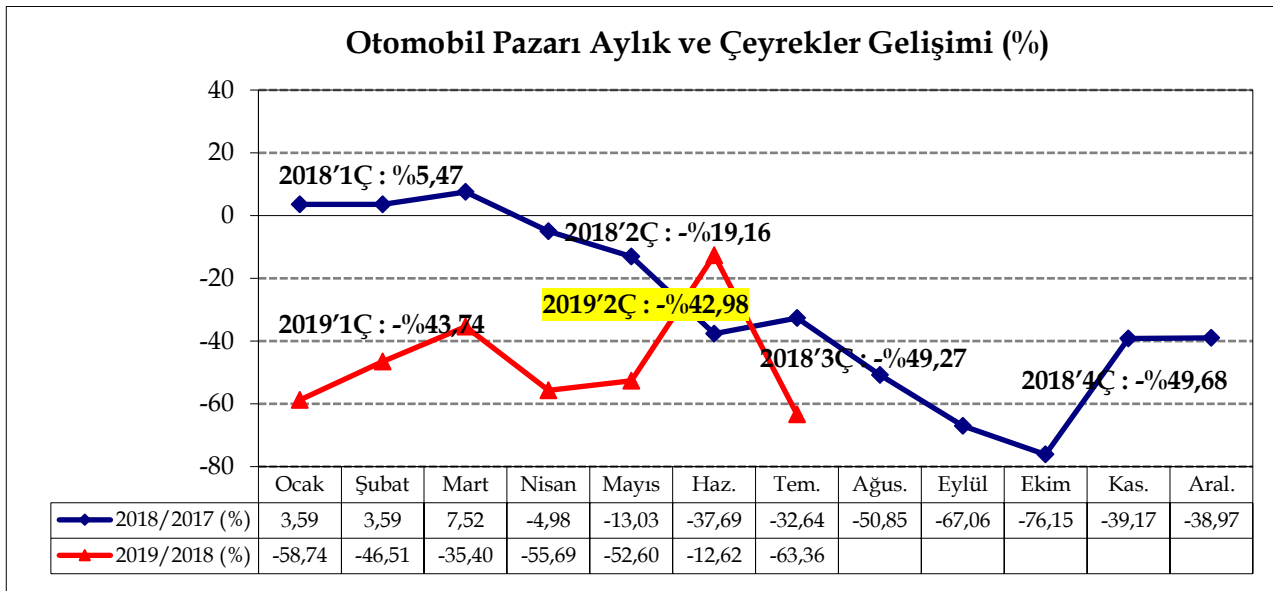
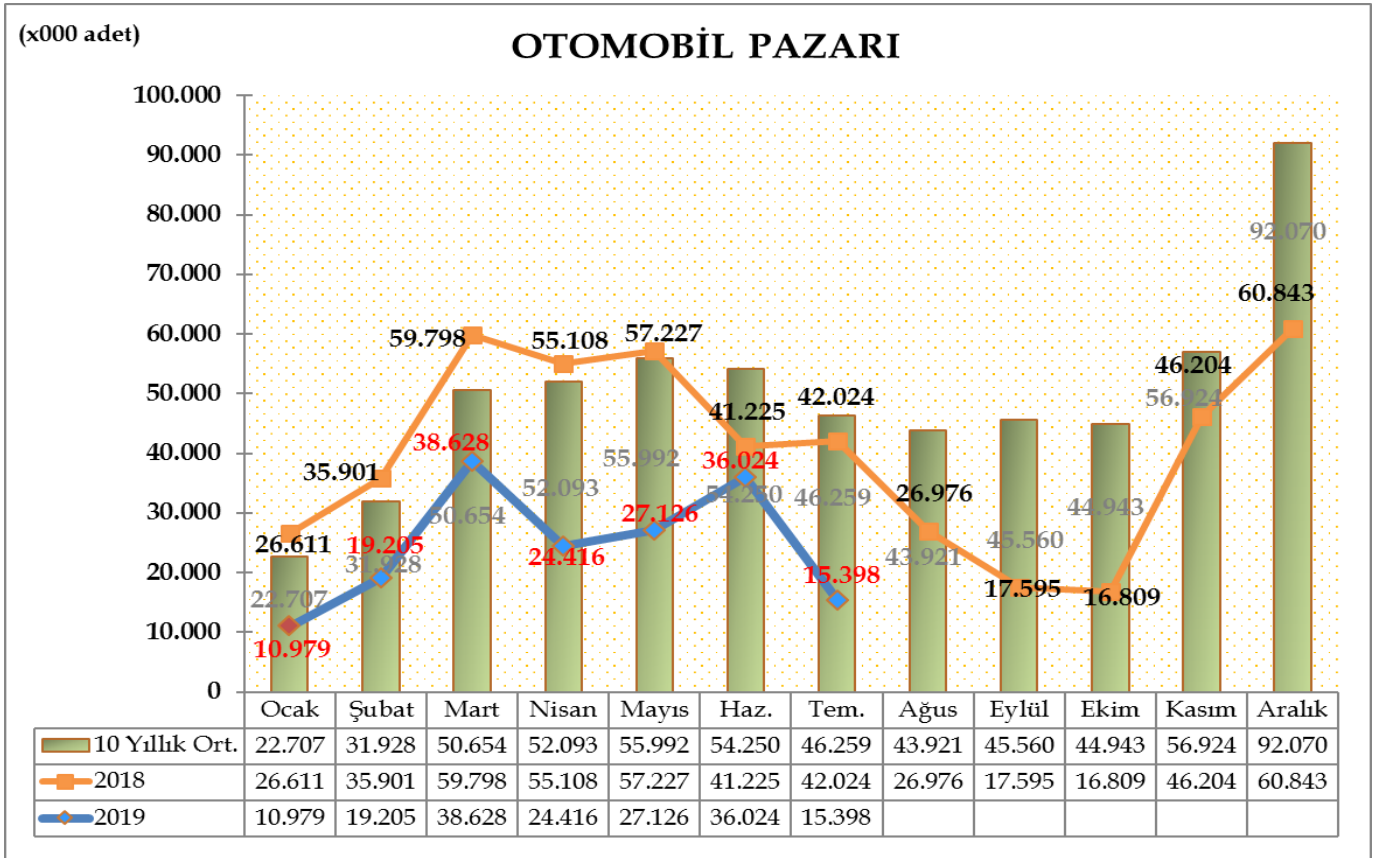
Otomobil ve hafif ticari araç pazarı, 10 yıllık Temmuz ayı ortalama satışlara göre %71,29 azalış gösterdi.



Türkiye otomobil satışları, 2019 yılı ilk yedi ayında geçen yıla göre %45,96 oranında azalarak 171.776 adet oldu. Geçen yıl aynı dönemde 317.894 adet satış yaşanmıştı.

2019 yılı Temmuz ayında otomobil satışları bir önceki yılın aynı ayına göre %63,36 azaldı ve 15.398 adet oldu. Geçen sene 42.024 adet satış gerçekleşmişti.

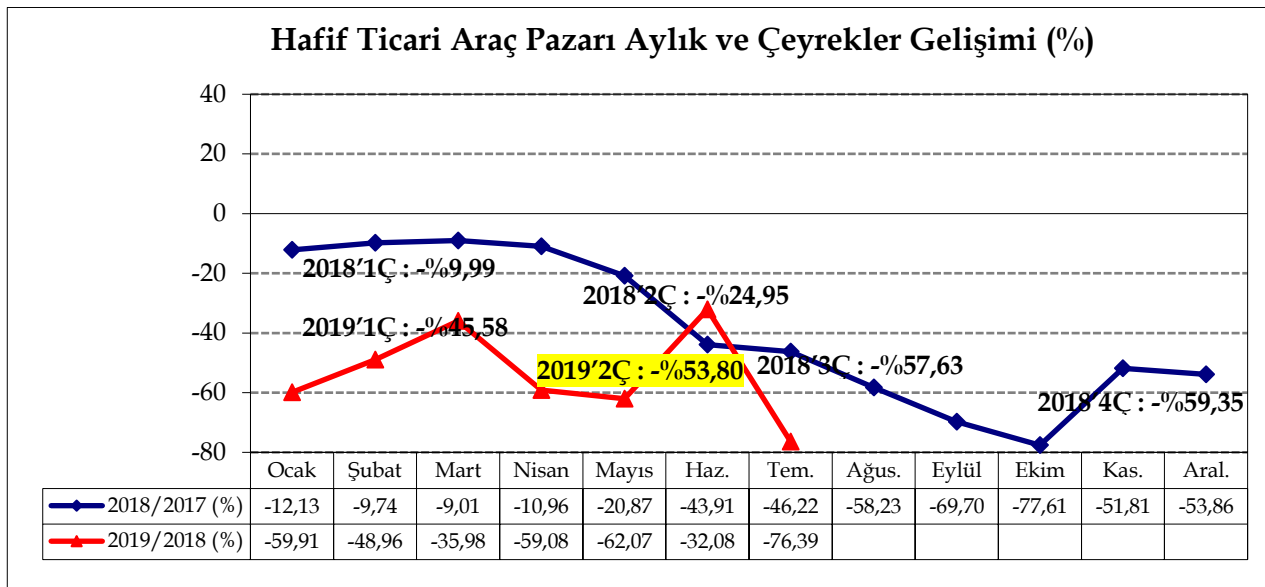
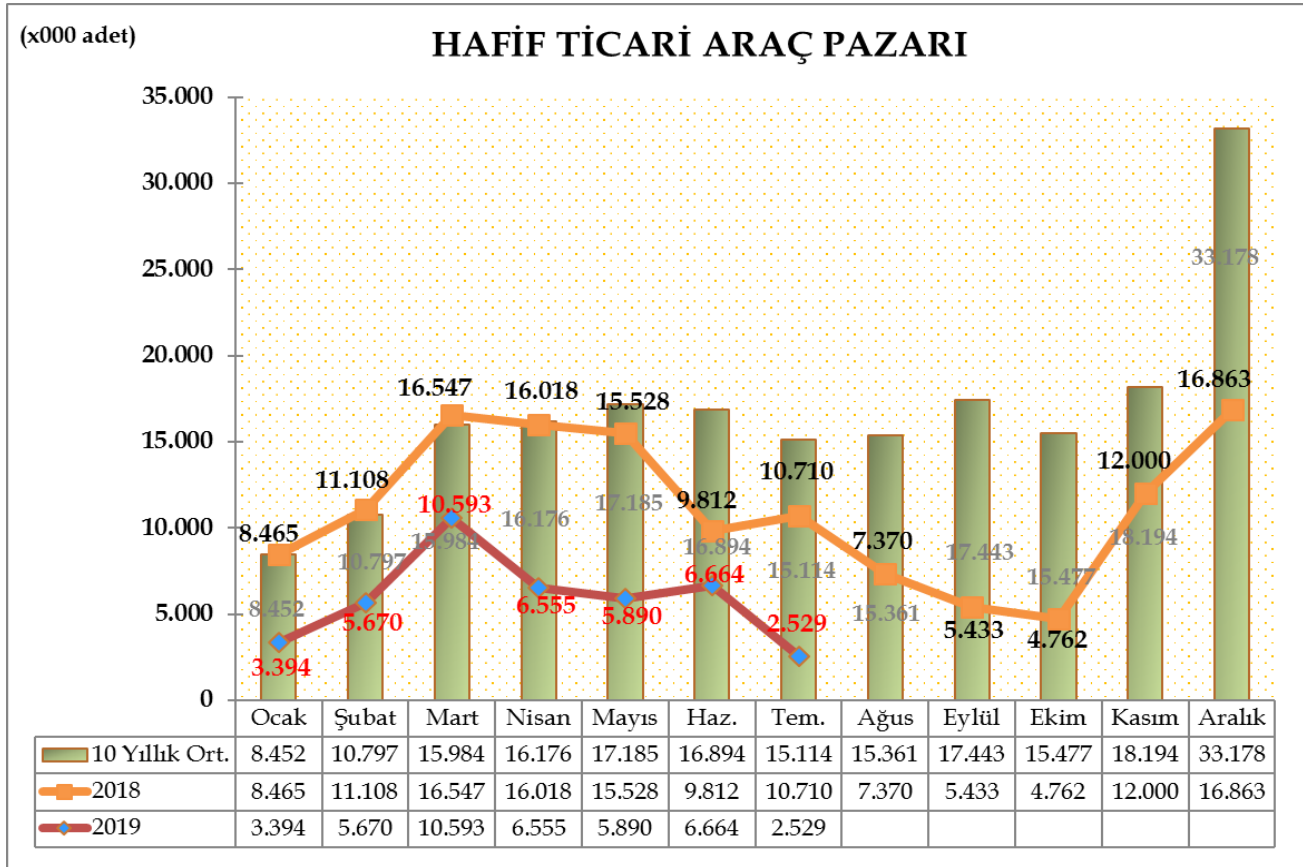
Otomobil pazarı, 10 yıllık Temmuz ayı ortalama satışlara göre %66,71 azalış gösterdi.



Türkiye hafif ticari araç pazarı, 2019 yılı Ocak-Temmuz döneminde geçen yıla göre %53,17 azalarak 41.295 adet oldu. 2018 yılı aynı dönemde 88.188 adet satış gerçekleşmişti.

2019 yılı Temmuz ayında hafif ticari araç pazarı 2018 yılının Temmuz ayına göre %76,39 azaldı ve 2.529 adet olarak gerçekleşti. Geçen sene 10.710 adet satış yaşanmıştı.

Hafif ticari araç pazarı, 10 yıllık Temmuz ayı ortalama satışlara göre %83,27 azaldı.



2019 Temmuz ayı sonunda otomobil pazarı motor hacmine göre incelendiğinde, en yüksek paya %93,74 oranıyla 1600cc altındaki otomobiller 161.029 adet ile sahip oldu. Ardından %2,67 pay ile 1600-2000cc aralığındaki otomobiller ve %0,33 pay ile 2000cc üstü otomobiller yer aldı. 2018 Temmuz ayı sonuna göre, 1600cc altındaki otomobil satışlarında %47,3 , 1600-2000cc aralığında motor hacmine sahip otomobil satışlarında %48,3 ve 2000cc üstü otomobillerde ise %34,5 azalış görüldü. 2019 yılı yedi aylık dönemde 85kW altı 24 adet ve 121kW üstü 72 adet, toplam 96 adet elektrikli otomobil satışı gerçekleşti.

2019 Temmuz ayı sonunda 1600cc altı 60 adet, 1601cc<=1800cc (>50 kW) aralığında 5.169 adet, 1801cc-2000cc aralığında 92 adet, 2001cc-2500cc (>100KW) aralığında 78 adet, 2001cc-2500cc (<=100KW) aralığında 94 adet ve 2500cc üstü 2 adet hibrit otomobil satışı gerçekleşti. 2019 Temmuz ayı sonunda toplam 5.495 adet hibrit otomobil satışı gerçekleşti.

MOTOR HACMI	MOTOR CİNSİ	2018'Temmuz Sonu		2019'Temmuz Sonu		Değişim	ÖTV %	KDV %
		Adet	Pay	Adet	Pay			
≤ 1600cc	B/D	305.543	96,11%	161.029	93,74%	-47,3%	45, 50, 60	18
1601cc - ≤ 2000cc	B/D	8.881	2,79%	4.595	2,67%	-48,3%	100, 110	
≥ 2001cc	B/D	856	0,27%	561	0,33%	-34,5%	160	
≤ 85 kW	ELEKTRİK	75	0,02%	24	0,01%	-68,0%	3	
86kW - ≤ 120kW	ELEKTRİK	0	0,00%	0	0,00%		7	
≥ 121kW	ELEKTRİK	29	0,01%	72	0,04%	148,3%	15	
<=1600cc	HİBRİT	355	0,11%	60	0,03%	-83,1%	45, 50, 60	
1601cc - <=1800cc (<=50KW)	HİBRİT	0	0,00%	0	0,00%		110	
1601cc - <=1800cc (>50KW)	HİBRİT	1.955	0,61%	5.169	3,01%	164,4%	45, 50, 60	
1801cc - <=2000cc	HİBRİT	20	0,01%	92	0,05%	360,0%	110	
2001cc - <=2500cc (<=100KW)	HİBRİT	0	0,00%	78	0,05%		160	
2001cc - <=2500cc (>100KW)	HİBRİT	175	0,06%	94	0,05%	-46,3%	110	
>2500cc	HİBRİT	5	0,00%	2	0,00%	-60,0%	160	
Toplam		317.894	100,00%	171.776	100,00%	-46,0%	VERGİ ORANLARI	

2019 Temmuz ayı sonunda otomobil pazarı ortalama emisyon değerlerine göre incelendiğinde, en yüksek paya %36,64 oranıyla 100-120 gr/km arasındaki otomobiller (62.932 adet) ve ardından %27,56 pay ile 120-140 gr/km arasındaki otomobiller (47.355 adet) sahip oldu.

CO2 ORTALAMA EMİSYON DEĞERLERİ (gr/km)	2018'Temmuz Sonu		2019'Temmuz Sonu		Değişim
	Adet	Pay	Adet	Pay	
< 100 gr/km	58.594	18,43%	31.189	18,16%	-46,77%
≥ 100 - < 120 gr/km	131.568	41,39%	62.932	36,64%	-52,17%
≥ 120 - < 140 gr/km	68.582	21,57%	47.335	27,56%	-30,98%
≥ 140 - < 160 gr/km	49.581	15,60%	25.603	14,90%	-48,36%
≥ 160 gr/km	9.569	3,01%	4.717	2,75%	-50,71%
Toplam	317.894	100,00%	171.776	100,00%	-45,96%

2019 yıl Temmuz ayı sonunda otomobil satışları motor tipine göre incelendiğinde dizel otomobil satışları %56,10 pay (96.361 adet) ile birinci sırada yer alırken, benzinli otomobil satışları %36,68 pay (63.013 adet) ile ikinci sırada, ardından otogazlı %3,97 pay ile üçüncü, hibrit %3,20 pay ile dördüncü ve elektrikli otomobiller ise %0,06 pay ile beşinci sırada yer aldı.

MOTOR TİPİ	2018'Temmuz Sonu		2019'Temmuz Sonu		Değişim
	Adet	Segment İçindeki Pay	Adet	Segment İçindeki Pay	
Dizel	190.678	59,98%	96.361	56,10%	-49,46%
Benzin	114.625	36,06%	63.013	36,68%	-45,03%
Otogaz	9.977	3,14%	6.811	3,97%	-31,73%
Hibrit	2.510	0,79%	5.495	3,20%	118,92%
Elektrik	104	0,03%	96	0,06%	-7,69%
Toplam	317.894	100,00%	171.776	100,00%	-45,96%

2019 Temmuz Sonu	1	2	3	4	5	6	7	Toplam	Pay
Segment	S/D	H/B	S/W	MPV	CDV	Spor	SUV		
A (Mini)	0	401	0	0	0	34	0	435	0,3%
B (Entry)	5.894	24.932	2.559	297	1.355	31	5.631	40.699	23,7%
C (Compact)	65.963	12.669	326	1.045	293	191	27.768	108.255	63,0%
D (Medium)	12.385	683	68	20	0	438	3.445	17.039	9,9%
E (Luxury)	2.927	0	37	1	0	115	987	4.067	2,4%
F (Upper Luxury)	157	0	0	0	0	105	1.019	1.281	0,7%
Toplam	87.326	38.685	2.990	1.363	1.648	914	38.850	171.776	100,0%
	50,8%	22,5%	1,7%	0,8%	1,0%	0,5%	22,6%	100,0%	

2018 Temmuz Sonu	1	2	3	4	5	6	7	Toplam	Pay
Segment	S/D	H/B	S/W	MPV	CDV	Spor	SUV		
A (Mini)	0	879	0	0	0	52	0	931	0,3%
B (Entry)	20.531	54.415	2.593	259	4.094	83	9.114	91.089	28,7%
C (Compact)	105.308	22.410	633	2.765	480	736	42.084	174.416	54,9%
D (Medium)	29.369	2.221	235	28	0	862	7.493	40.208	12,6%
E (Luxury)	6.372	0	16	5	0	255	2.651	9.299	2,9%
F (Upper Luxury)	311	0	0	0	0	107	1.533	1.951	0,6%
Toplam	161.891	79.925	3.477	3.057	4.574	2.095	62.875	317.894	100,0%
	50,9%	25,1%	1,1%	1,0%	1,4%	0,7%	19,8%	100,0%	

Değişim	1	2	3	4	5	6	7	Toplam
Segment	S/D	H/B	S/W	MPV	CDV	Spor	SUV	
A (Mini)		-54,4%				-34,6%		-53,3%
B (Entry)	-71,3%	-54,2%	-1,3%	14,7%	-66,9%	-62,7%	-38,2%	-55,3%
C (Compact)	-37,4%	-43,5%	-48,5%	-62,2%	-39,0%	-74,0%	-34,0%	-37,9%
D (Medium)	-57,8%	-69,2%	-71,1%	-28,6%		-49,2%	-54,0%	-57,6%
E (Luxury)	-54,1%		131,3%	-80,0%		-54,9%	-62,8%	-56,3%
F (Upper Luxury)	-49,5%					-1,9%	-33,5%	-34,3%
Toplam	-46,1%	-51,6%	-14,0%	-55,4%	-	-56,4%	-38,2%	-46,0%
					64,0%			

*S/D: Sedan, H/B: Hatchback, S/W: Station Wagon, MPV: Multi Purpose Vehicle-Çok Amaçlı Araçlar, CDV: Car Derived Van-Binek Tipli Küçük Vanlar, SUV: Sport Utility Vehicle-Arazi Araçlar

2019 Temmuz ayı sonunda otomobil pazarı segmentinin %86,97'sini vergi oranları düşük olan A, B ve C segmentlerinde yer alan araçlar oluşturdu. Segmentlere göre değerlendirildiğinde, en yüksek satış adetine %63,0 pay alan C (108.255 adet) segmenti ve ardından %23,7 pay ile B (40.699 adet) segmenti ulaştı.

2019 Temmuz ayı sonunda otomobil pazarı kasa tiplerine göre değerlendirildiğinde, en çok tercih edilen gövde tipi yine Sedan otomobiller (%50,8 pay, 87.326 adet) oldu. Sedan otomobilleri %22,6 pay ve 38.850 adet satış ile SUV, %22,5 pay ve 38.685 adet satış ile H/B kasa tipindeki otomobiller takip etti.

2019 Temmuz ayı sonunda otomatik şanzımanlı otomobil satış adetleri 2018 Temmuz ayında göre %44,15 oranında azaldı. 2019 yılı yedi aylık dönemde otomobil satış adetleri geçen yıl aynı dönem ile kıyaslandığında, otomatik şanzımanlı otomobil satışlarının payı %64,87'den %67,04'e (115.165 adet) ulaştı.

OTOMATİK ŞANZİMAN	2018'Temmuz Sonu		2019'Temmuz Sonu		Değişim
	Adet	Segment İçindeki Pay	Adet	Segment İçindeki Pay	
A (Mini)	788	84,64%	360	82,76%	-54,31%
B (Entry)	42.714	46,89%	20.798	51,10%	-51,31%
C (Compact)	113.887	65,30%	72.595	67,06%	-36,26%
D (Medium)	37.572	93,44%	16.065	94,28%	-57,24%
E (Luxury)	9.296	99,97%	4.066	99,98%	-56,26%
F (Upper Luxury)	1.951	100,00%	1.281	100,00%	-34,34%
Toplam	206.208	64,87%	115.165	67,04%	-44,15%

2019 Temmuz ayı sonunda Hafif Ticari Araç Pazarı gövde tipine göre değerlendirildiğinde, en yüksek satış adetine %71,37 pay ile Van (29.472 adet), ardından %12,82 pay ile Kamyonet (5.296 adet) ve %7,94 pay ile Pick-up (3.277 adet) ve %7,87 pay ile Minibüs (3.250 adet) yer aldı.

HAFİF TİCARİ ARAÇ GÖVDE TİPİ ANALİZİ	2018'TemmuzSonu		2019'Temmuz Sonu		Değişim
	Adet	Pay	Adet	Pay	
VAN	60.903	69,06%	29.472	71,37%	-51,61%
KAMYONET	10.941	12,41%	5.296	12,82%	-51,59%
MİNİBÜS	7.404	8,40%	3.250	7,87%	-56,10%
PİCK-UP	8.940	10,14%	3.277	7,94%	-63,34%
Toplam	88.188	100,00%	41.295	100,00%	-53,17%